

Batteribytte

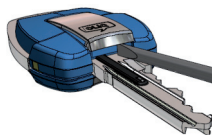


CLIQ™

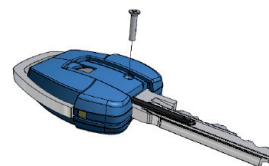
- 1.**
Hold nøkkelen med CLIQ-logoen opp.



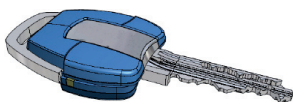
- 2.**
Fjern den lille platen med CLIQ-logo ved å stikke en liten flat skrutrekker inn under den. Drei/ vipp forsiktig. Det er meget viktig å få tak i plastdekselet og ikke bare metallplaten, - ellers blir metallplaten ødelagt!



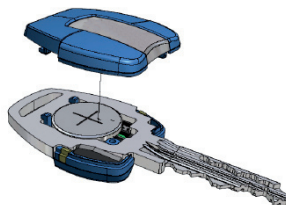
- 3.**
Skruløs den lille stjerneskruen.



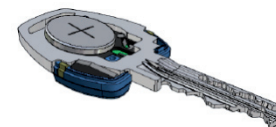
- 4.**
Snu nøkkelen.



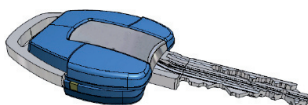
- 5.**
Skyv plastdekselet mot spissen av nøkkelen og fjern dette.



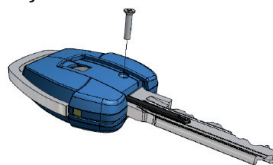
- 6.**
Ta det gamle batteriet ut og legg i det nye med + (pluss) siden opp.



- 7.**
Sett plastdekselet på plass og sjekk at det er festet skikkelig.



- 8.**
Snu nøkkelen og skru fast stjerneskruen.



- 9.**
Sett på plass den lille metallplaten igjen.

